

MARCHE DE L'EMPLOI EN PRODUCTION AGRICOLE

2019 – BRETAGNE

LES OFFRES

2112

Offres d'emploi collectées

-7 % par rapport à 2018

- * 1 271 employeurs
- * 3 585 postes (-3% par rapport à 2018)
- * 21% créations de postes

Elevage laitier

549 offres d'emploi
dont 61% de CDI
-5% par rapport à 2018

26 %

Maraichage

588 offres dont
88% de CDD
-5% par rapport à
2018

28 %

Machinisme

171 offres d'emploi
dont 53% de CDD
-18% par rapport à 2018

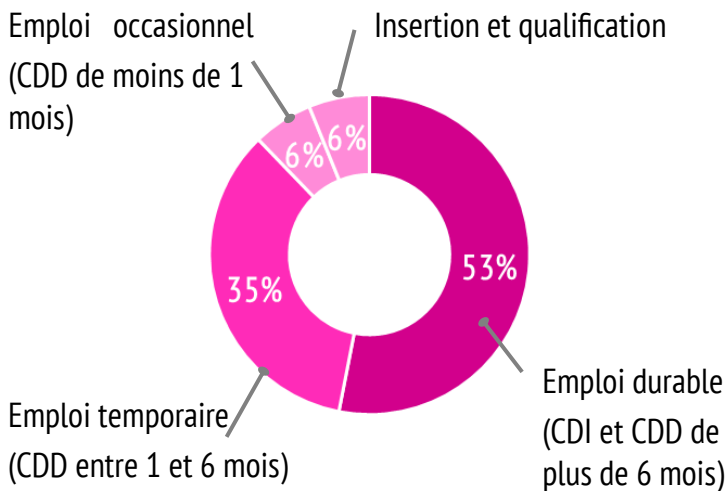
8 %

Elevage porcin

400 offres d'emploi
dont 79% de CDI
-12% par rapport à
2018

19 %

NATURE ET DUREE DES CONTRATS



TOP DES POSTES LES PLUS PROPOSES

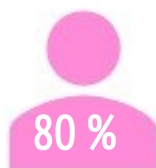
1. Agent d'élevage laitier **360 offres**
2. Agent de culture légumière **268 offres**
3. Technicien d'élevage **260 offres** (50% en élevage porcin et 43% en élevage laitier)
4. Agent serriste **220 offres**
5. Agent d'élevage porcin **219 offres**
6. Conducteur d'engins agricoles **140 offres**

PROFILS RECHERCHES PAR LES EMPLOYEURS



ANEFA

Association Nationale
pour l'Emploi et la Formation
en Agriculture



Ayant un diplôme
agricole



Expérimentés

ANEFA BRETAGNE

bretagne.anefa.org

Source : lagriculture-recrute.org — 2019 — ANEFA Bretagne

MARCHE DE L'EMPLOI EN PRODUCTION AGRICOLE

2019—BRETAGNE

LES DEMANDES

2439

Candidats inscrits sur
lagriculture-recrute.org

+1% par rapport à 2018



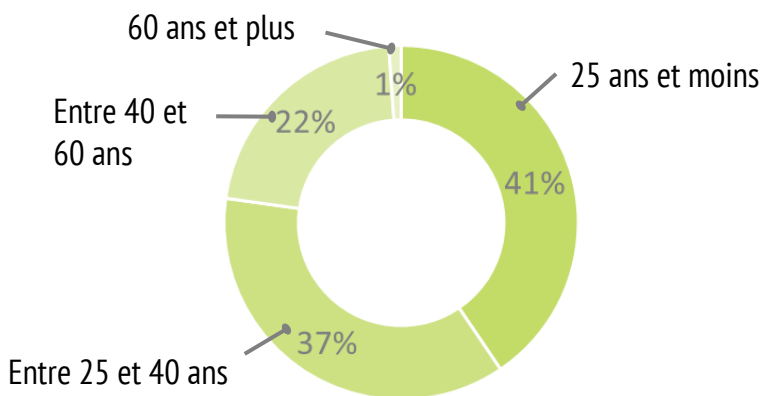
18 %

issus du milieu
agricole

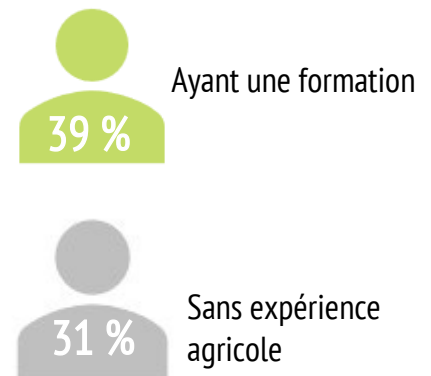
82 %

Non issus du
milieu agricole

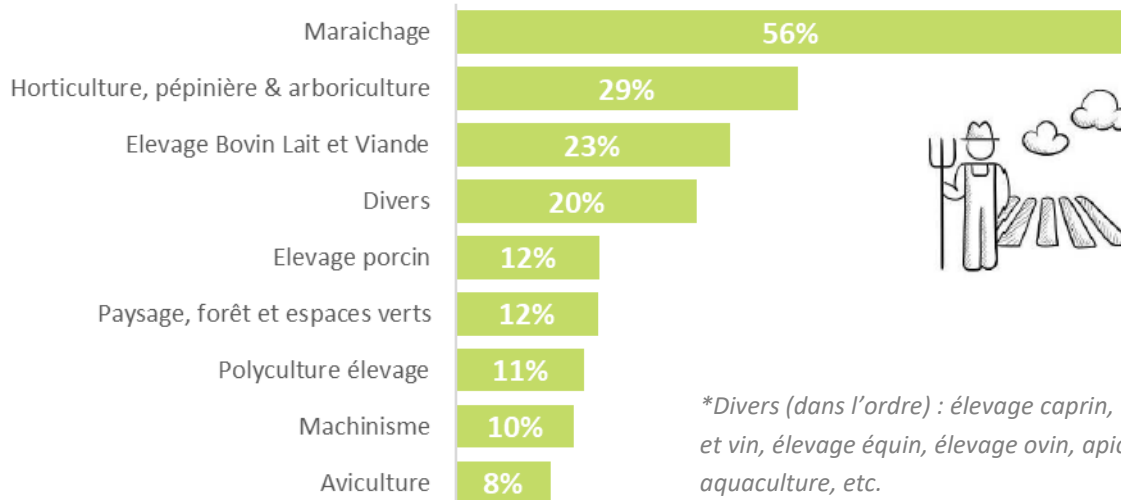
REPARTITION DES CANDIDATS PAR AGE



PROFILS DES CANDIDATS



SECTEURS DE PRODUCTION RECHERCHES PAR LES CANDIDATS



*Divers (dans l'ordre) : élevage caprin, Vigne et vin, élevage équin, élevage ovin, apiculture, aquaculture, etc.



ANEFA

Association Nationale
pour l'Emploi et la Formation
en Agriculture

Source : lagriculture-recrute.org—2019—ANEFA Bretagne

ANEFA BRETAGNE

bretagne.anefa.org

MARCHE DE L'EMPLOI EN PRODUCTION AGRICOLE

2019—BRETAGNE

TENSION

Le délai moyen de clôture d'une offre a légèrement augmenté en 2019, passant de 64,3 jours à 67,7 jours, notamment en élevage laitier et polyculture élevage.

+ 4 mois

Pour trouver un salarié en élevage

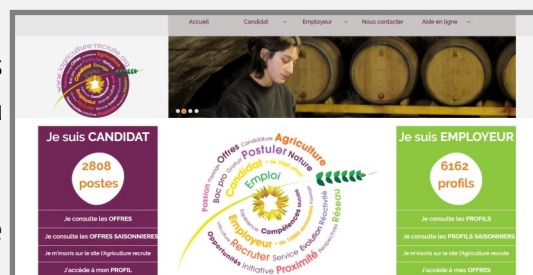
	Durée de placement en moyenne (jours)	Evolution n-1
Horticulture, pépinière & arboriculture	29,6	+4,2
Maraichage	36,4	-4,4
Aviculture	69,5	-0,8
Machinisme	70,9	+1,3
Paysage, forêt et espaces verts	81,9	-8,6
Polyculture élevage	89,7	+5,9
Elevage porcin	93,8	+2,8
Elevage Bovin Lait	96,1	+9,5
Total	67,7	+3,4

Des fortes tensions sur le marché de l'emploi en production animale et dans le secteur du paysage. **Il faut compter près de 4 mois** pour trouver un(e) salarié(e) en productions animales.

SOURCE : Données issues de la **Bourse de l'emploi** (www.lagriculture-recrute.org), outil qui recueille et diffuse les offres d'emploi et les candidatures à l'échelle de la Bretagne sur l'année 2019.

La Bourse de l'emploi permet de mettre en relation des offres et des demandes d'emploi dans la production agricole de l'aquaculture, la polyculture, l'élevage au paysage et aux métiers de la forêt.

Les offres d'emploi sont multi-diffusées également via Pôle Emploi, Bretagne Alternance, ou encore des agrégateurs d'offres d'emploi, partenaires de l'ANEFA.



Plus d'information : Louise MAURICE, chargée de projet Emploi Formation, 07 88 46 59 16,

anefabretagne@anefa.org



ANEFA

Association Nationale
pour l'Emploi et la Formation
en Agriculture

Source : lagriculture-recrute.org—2019—ANEFA Bretagne

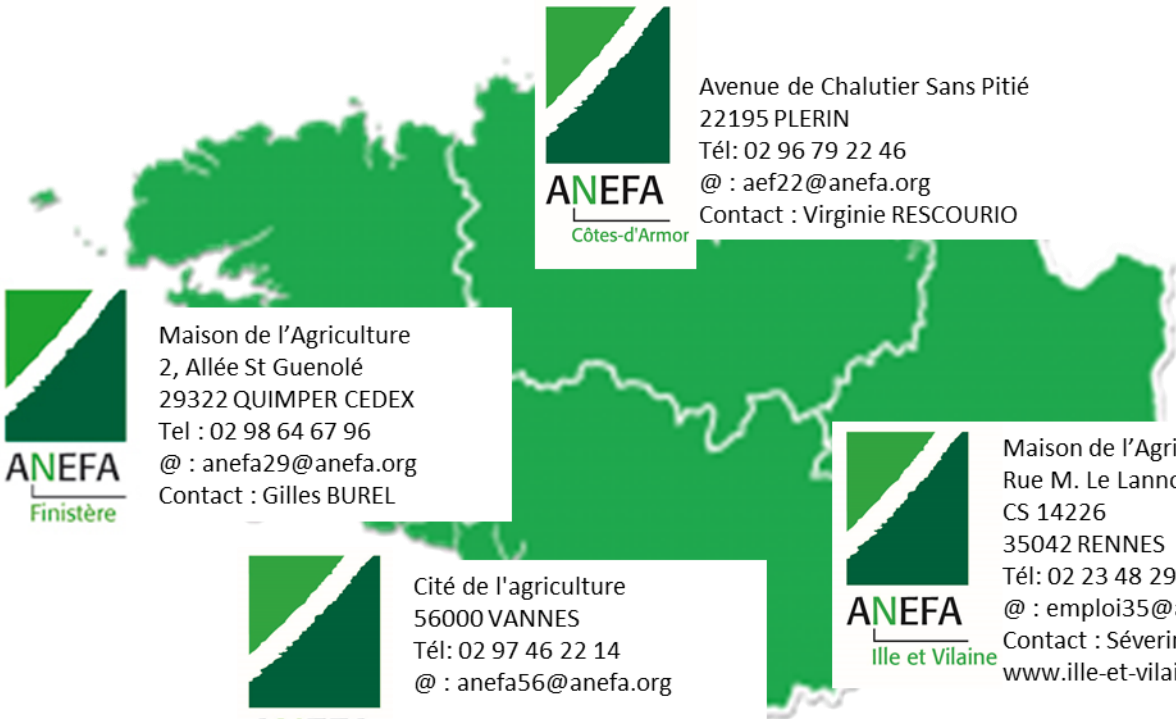


ANEFA BRETAGNE

bretagne.anefa.org

CONTACTS

RESEAU ANEFA DE BRETAGNE



ANEFA
Côtes-d'Armor

Avenue de Chalutier Sans Pitié
22195 PLERIN
Tél: 02 96 79 22 46
@ : aef22@anefa.org
Contact : Virginie RESCOURIO

ANEFA
Finistère

Maison de l'Agriculture
2, Allée St Guenolé
29322 QUIMPER CEDEX
Tel : 02 98 64 67 96
@ : anefa29@anefa.org
Contact : Gilles BUREL

ANEFA
Morbihan

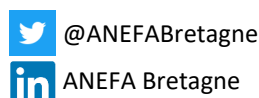
Cité de l'agriculture
56000 VANNES
Tél: 02 97 46 22 14
@ : anefa56@anefa.org
Contact : Lydie MAUXION

ANEFA
Ille et Vilaine

Maison de l'Agriculture
Rue M. Le Lannou
CS 14226
35042 RENNES
Tél: 02 23 48 29 45
@ : emploi35@anefa.org
Contact : Séverine BENOIST
www.ille-et-vilaine.anefa.org



Maison de l'agriculture
Rond point M. Le Lannou – 35 000 RENNES
Tél : 02 23 48 26 44
@ : anefabretagne@anefa.org
Président : Daniel AUDO
Secrétaire Général: Jean-Claude FOUCRAUT
Contacts : Louise MAURICE, Thomas LIGAVAN



Retrouvez les offres d'emploi sur :
www.lagriculture-recrute.org

