

MARCHE DE L'EMPLOI EN PRODUCTION AGRICOLE

2018 – BRETAGNE

LES OFFRES

2272

Offres d'emploi collectées

+ 2 % par rapport à 2017

- * 1 344 employeurs
- * 3 706 postes
- * 19% créations de postes

Elevage laitier

576 offres d'emploi
dont 56% de CDI
+5% par rapport à 2017

25 %

Machinisme

209 offres d'emploi
dont 56% de CDD
+19% par rapport à 2017

9 %

Maraichage

620 offres dont
90% de CDD
-7% par rapport à
2017

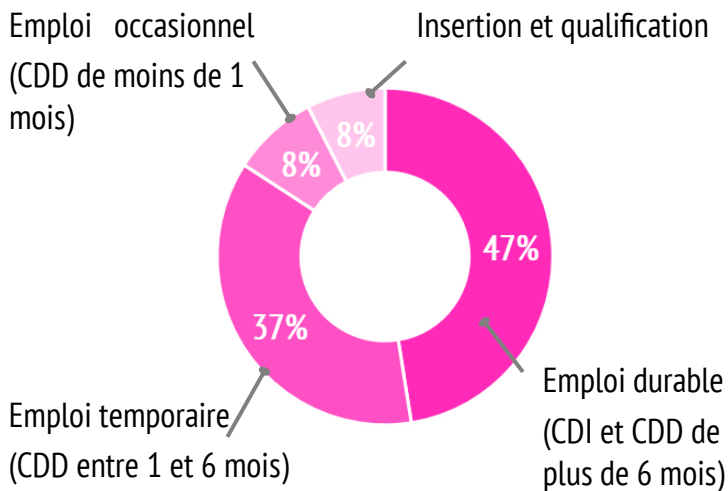
29 %

20 %

Elevage porcin

457 offres d'emploi
dont 70% de CDI

NATURE ET DUREE DES CONTRATS



TOP DES POSTES LES PLUS PROPOSES

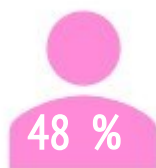
1. Agent d'élevage laitier **388 offres**
2. Technicien d'élevage **297 offres**
3. Agent d'élevage porcin **255 offres**
4. Agent de culture légumière **254 offres**
5. Agent serriste **240 offres**
6. Conducteur d'engins agricoles **160 offres**

PROFILS RECHERCHES PAR LES EMPLOYEURS

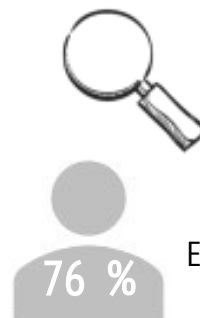


ANEFA

Association Nationale
pour l'Emploi et la Formation
en Agriculture



Ayant un diplôme
agricole



Expérimentés

ANEFA BRETAGNE

bretagne.anefa.org

Source : Bourse de l'emploi 2018—ANEFA Bretagne

MARCHE DE L'EMPLOI EN PRODUCTION AGRICOLE

2018—BRETAGNE

LES DEMANDES

2411

Candidats inscrits sur la bourse de l'emploi



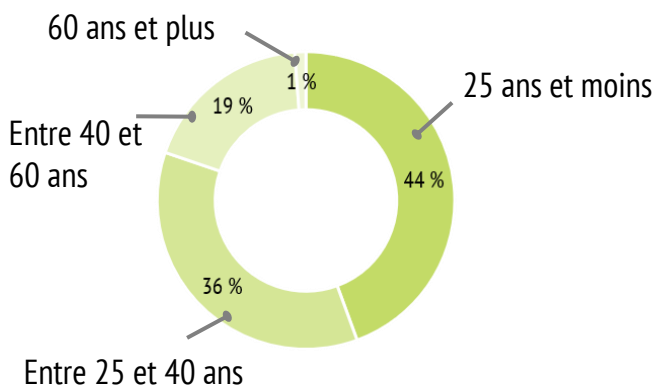
18 %

issus du milieu agricole

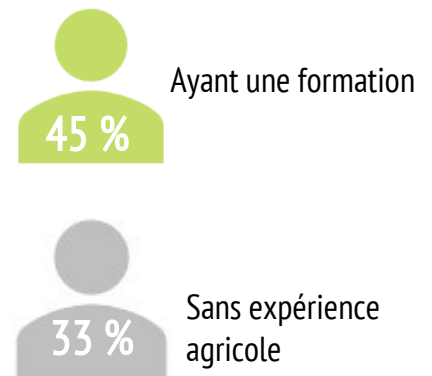
82 %

Non issus du milieu agricole

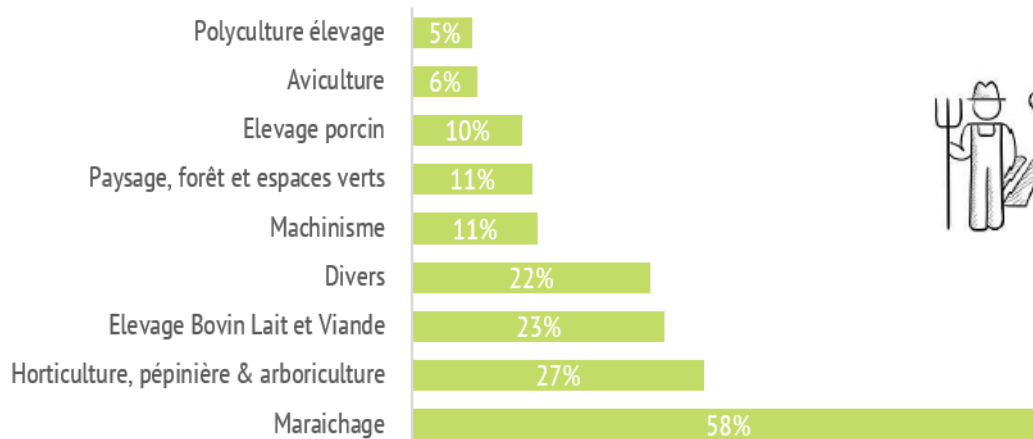
REPARTITION DES CANDIDATS PAR AGE



PROFILS DES CANDIDATS



SECTEURS DE PRODUCTION RECHERCHÉS PAR LES CANDIDATS



ANEFA

Association Nationale pour l'Emploi et la Formation en Agriculture

ANEFA BRETAGNE

bretagne.anefa.org

Source : Bourse de l'emploi 2018—ANEFA Bretagne

MARCHE DE L'EMPLOI EN PRODUCTION AGRICOLE

2018—BRETAGNE

TENSION

Le délai moyen de clôture d'une offre a légèrement baissé en 2018, passant de 67,5 jours à 64,3 jours.

+ 4 mois

Pour trouver un salarié en élevage

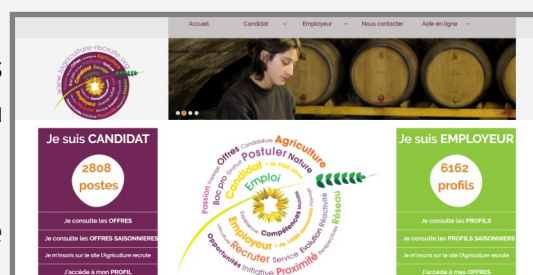
	Durée de placement en moyenne (jours)	Evolution n-1
Horticulture, pépinière & arboriculture	25,4	-1,8
Maraichage	34,1	-7,4
Machinisme	68,2	3,9
Polyculture élevage	83,8	0,6
Elevage Bovin Lait et Viande	86,6	0,9
Aviculture	70,3	-16,1
Elevage porcin	91,0	2,3
Paysage, forêt et espaces verts	90,5	-23,1
Total	64,3	-3,1

Des fortes tensions sur le marché de l'emploi en production animale et dans le secteur du paysage. **Il faut compter près de 4 mois** pour trouver un(e) salarié(e) en productions animales.

SOURCE : Données issues de la **Bourse de l'emploi** (www.lagriculture-recrute.org), outil qui recueille et diffuse les offres d'emploi et les candidatures à l'échelle de la Bretagne sur l'année 2018.

La Bourse de l'emploi permet de mettre en relation des offres et des demandes d'emploi dans la production agricole de l'aquaculture, la polyculture, l'élevage au paysage et aux métiers de la forêt.

Les offres d'emploi sont multi-diffusées également via Pôle Emploi, Bretagne Alternance, ou encore des agrégateurs d'offres d'emploi, partenaires de l'ANEFA.



Plus d'information : Louise MAURICE, chargée de projet Emploi Formation, 07 88 46 59 16,

anefabretagne@anefa.org



ANEFA

Association Nationale
pour l'Emploi et la Formation
en Agriculture

Source : Bourse de l'emploi 2018—ANEFA Bretagne

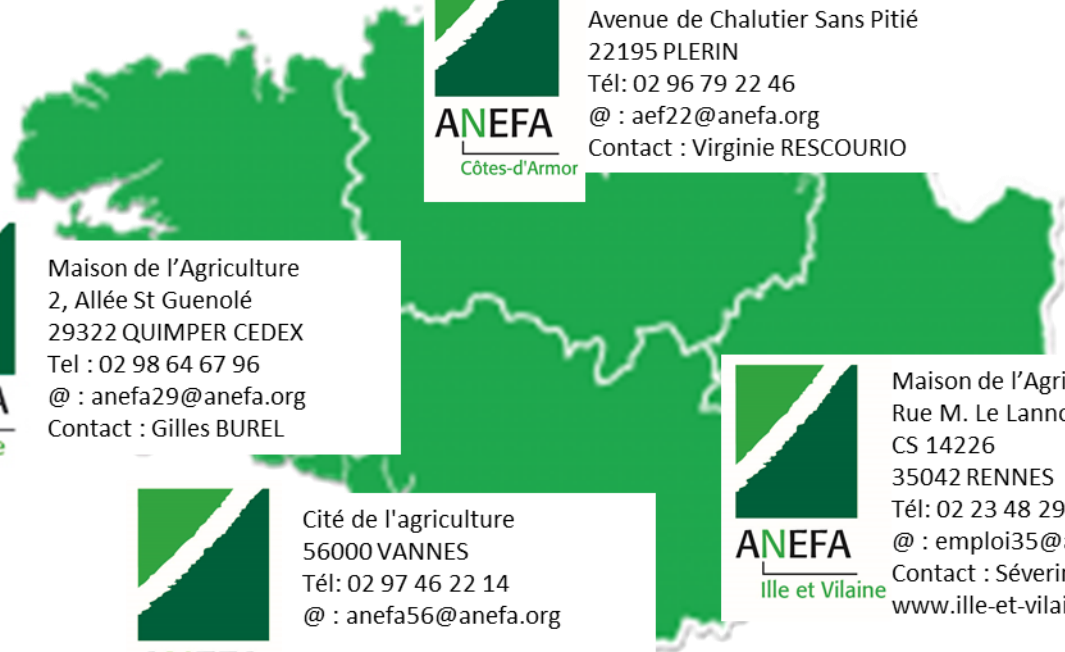


ANEFA BRETAGNE

bretagne.anefa.org

CONTACTS

RESEAU ANEFA DE BRETAGNE



ANEFA
Côtes-d'Armor

Avenue de Chalutier Sans Pitié
22195 PLERIN
Tél: 02 96 79 22 46
@ : aef22@anefa.org
Contact : Virginie RESCOURIO

ANEFA
Finistère

Maison de l'Agriculture
2, Allée St Guenolé
29322 QUIMPER CEDEX
Tel : 02 98 64 67 96
@ : anefa29@anefa.org
Contact : Gilles BUREL

ANEFA
Morbihan

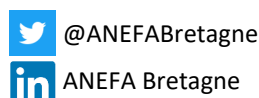
Cité de l'agriculture
56000 VANNES
Tél: 02 97 46 22 14
@ : anefa56@anefa.org
Contact : Lydie MAUXION

ANEFA
Ille et Vilaine

Maison de l'Agriculture
Rue M. Le Lannou
CS 14226
35042 RENNES
Tél: 02 23 48 29 45
@ : emploi35@anefa.org
Contact : Séverine BENOIST
www.ille-et-vilaine.anefa.org



Maison de l'agriculture
Rond point M. Le Lannou – 35 000 RENNES
Tél : 02 23 48 26 44
@ : anefabretagne@anefa.org
Président : Jean-Claude FOUCRAUT
Secrétaire Général: Christian Le GARREC
Contact : Louise MAURICE, Thomas LIGAVAN



Association Nationale
pour l'Emploi et la Formation
en Agriculture

ANEFA BRETAGNE

bretagne.anefa.org